

## Le NPNRU de Melun et le Mée-sur-Seine, levier de la résilience de l'entrée d'agglomération

L'entrée Nord de Melun se fait depuis des décennies par une profusion de voies rapides qui participent fortement à la constitution d'une image péri-urbaine renforcée par la dégradation des quartiers d'habitat social. Ce territoire en marge de la ville, découpé par les entrelacs routiers, sera demain propulsé dans une mutation profonde, adossée à une ambition environnementale, économique et sociale de haut niveau : réduction des souffrances urbaines dues aux multiples coupures des infrastructures, ouverture au partage de la ville pour tous les habitants,

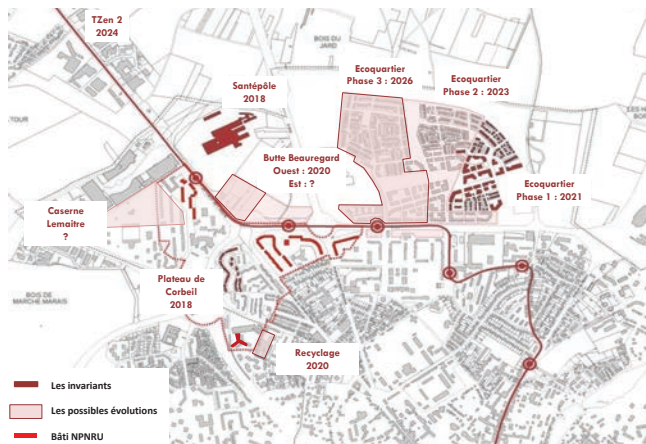
dépécialisation thématique et sociale par l'installation de vocations territoriales et sociales variées, intimité retrouvée de la ville et de la nature, des forêts et de l'eau, de l'agriculture et du plaisir d'habiter.

Le secteur, aujourd'hui support d'une forte mutation et d'un ambitieux projet de renouvellement urbain, crée une nouvelle entrée de ville de qualité. Cette dynamique urbaine est génératrice d'une future mixité fonctionnelle et sociale.

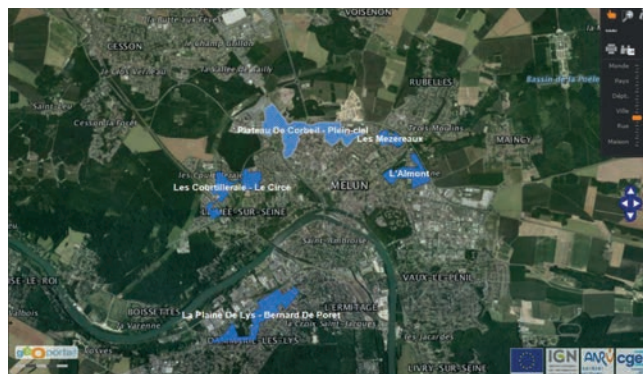
Perspective du site



Une mutation urbaine génératrice  
de mixité fonctionnelle et sociale.



La carte des projets en cours



Plan de situation

## ATOUTS DU SITE ET OBSTACLES À LEVER

Sur le plan urbain, le secteur est fracturé par d'importantes infrastructures routières. Les espaces publics qualitatifs y sont quasi inexistantes et la vétusté du bâti entraîne une nécessité de rénovation importante.

Sur le plan social, le tableau clinique du diagnostic fait apparaître un QPV aux problématiques similaires à celles de l'ensemble des secteurs NPNRU français. Les ménages du secteur manquent de parcours résidentiels et apparaissent captifs des typologies et des loyers bas des logements du secteur. La population, composée de nombreuses familles plutôt grandes, est fragile socialement et économiquement. La scolarité, la formation et l'accès à l'emploi apparaissent comme des priorités.

Mais le secteur des Hauts de Melun est aujourd'hui support d'une forte mutation. Cette dynamique urbaine est génératrice d'une future mixité fonctionnelle et sociale via la construction de 2 500 logements dans un écoquartier et la livraison du Santépôle à rayonnement départemental, et de ses 2 500 employés.

Le liant de ces futures polarités constitutives de l'arc Nord de Melun est réalisé par la transformation de l'actuelle rocade en boulevard urbain. Ce dernier sera support d'un bus à haut niveau de service intercommunal en site propre reliant Lieusaint-Sénart au centre-ville de Melun : le TZen 2. Les trois stations implantées en limite du secteur NPNRU sont pensées comme des lieux d'intensité et de mixité urbaines et sociales.

Ainsi, les 1 300 logements bientôt réhabilités avec le soutien

### SITUATION

Le périmètre sélectionné pour l'intervention de l'Agence nationale pour la rénovation urbaine se situe sur les Hauts de Melun, en limite Nord de l'aire urbaine francilienne, et renvoie, depuis les accès à la ville, une image périurbaine (rocodes, zones commerciales, grand ensemble déqualifié, ensembles pavillonnaires autarciques). Cette situation positionne pourtant le secteur comme interface entre ville et espaces naturels agricoles et boisés, identitaire de l'Agglomération Melun-Val-de-Seine.

Etat actuel du site







Vue panoramique prise depuis la tour du Tripode, réalisé par Edouard Albert

de l'Anru, seront réintégrés à leur environnement par des désenclavements ponctuels, la constitution d'une nouvelle offre de logements intermédiaires, une diversification fonctionnelle et des liens forts à l'agriculture et la forêt voisines.

Le devenir des Hauts de Melun trouve donc cohérence dans de multiples projets ambitieux répondant à des enjeux communs et offrant une nouvelle image au territoire. Ces objectifs partagés veulent supprimer les fractures spatiales et sociales constituées en lien avec l'avènement de l'automobile ; favoriser les déplacements et la vie sociale via de nouvelles porosités, espaces publics fédérateurs et lieux d'intensité ; favoriser un cadre de vie pérenne en lien étroit avec les entités naturelles du territoire ; créer une ville passante et attractive.

Vue du tram



## AGENCE RVA

9, rue Romain Rolland - 93260 Les Lilas  
[www.agencerva.com](http://www.agencerva.com)  
 Caroline Dugain, architecte DPLG urbaniste  
 Chef de projet en urbanisme  
 Tél. : 01 43 60 22 05 - Fax : 01 43 60 63 99  
 Email : [c.dugain@agencerva.com](mailto:c.dugain@agencerva.com)

## QUI FAIT QUOI ?

**Les décideurs politiques :** l'ensemble de la maîtrise d'ouvrage du projet est constitué autour de la Maison du Projet renouvellement urbain de la Ville de Melun. Elle regroupe services techniques et instances décisionnelles des collectivités compétentes : les Villes de Melun et du Mée-sur-Seine, l'agglomération Melun Val-de-Seine, le Département Seine-et-Marne et la Région Île-de-France. Les décideurs politiques sont également représentés au travers de l'Anru, de la DDT et de la préfecture.

**Les responsables techniques :** des partenaires publics constitués autour de la Maison du Projet.

**Les concepteurs :** un groupement a été constitué autour d'une méthodologie adaptée et rigoureuse. Portée par l'agence Renaud Vignaud Associés (RVA), l'équipe de professionnels et d'experts compte onze compétences du renouvellement urbain, de l'aménagement, de la réhabilitation, de l'architecture et de l'ensemble des connaissances techniques associées : Agence RVA Urbanisme, Paysage, Architecture réhabilitation ; Valero Gadan, Architecture ; EpdC, bureau d'études techniques, économie ; Gexpertise, géomètre et géotechnicien ; leti, bureau d'études environnementales ; Fcl, études finances ; Socio en ville, sociologie ; Acc-s, bureau d'études mobilité ; Cuadd conseils, concertation ; Ucc, urbanisme commercial ; Perspectives urbaines et sociales, phasage et montage des dossiers.

**Les investisseurs-financeurs :** État (via l'Anru), EPCI et communes, Région, Département, bailleurs sociaux : OPH 77 et TMH (Trois Moulin Habitat).